

ROMÂNIA  
JUDEȚUL GALAȚI  
MUNICIPIUL GALAȚI  
CONSILIUL LOCAL

## **HOTĂRÂREA nr. 583** **din 26.10.2017**

*privind: aprobarea organigramei și statului de funcții pentru Centrul Multifuncțional de Servicii Sociale Galați*

*Inițiator: Primarul municipiului Galați, Ionuț-Florin Pucheanu*

*Numărul și data depunerii proiectului de hotărâre: 599/16.10.2017*

*Consiliul Local al municipiului Galați, întrunit în ședință ordinară în data de 26.10.2017;*

*Având în vedere expunerea de motive nr. 103394/16.10.2017, a inițiatorului Primarul municipiului Galați, Ionuț Florin Pucheanu;*

*Având în vedere raportul comun de specialitate nr. 103480/17.10.2017 al Direcției de Asistență Socială, al Serviciului Juridic și Legalitate și al Biroului Resurse Umane și Salarizare;*

*Având în vedere raportul de avizare al comisiei juridice, de administrație publică locală, drepturi și libertăți cetățenești, relații cu cetățenii și apărarea ordinii și liniștii publice;*

*Având în vedere adresa Centrului Multifuncțional de Servicii Sociale Galați nr. 2553/18.09.2017, înregistrată la Registratura Generală a Municipiului Galați sub nr. 58189/18.09.2017;*

*Având în vedere dispozițiile art. 36, alin. (1), alin. (2), lit. „a”, alin. (3), lit. „b” din Legea administrației publice locale nr. 215/2001, republicată, cu modificările și completările ulterioare;*

*În temeiul art. 45, alin. (1) din Legea administrației publice locale nr. 215/2001, republicată, cu modificările și completările ulterioare,*

# HOTĂRĂȘTE:

**Art. 1** – Se aprobă organigrama și statul de funcții pentru Centrul Multifuncțional de Servicii Sociale Galați, conform anexelor 1 și 2, care fac parte integrantă din prezenta hotărâre.

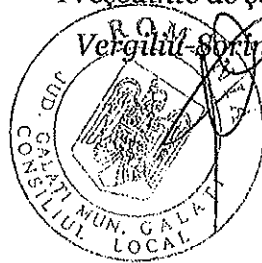
**Art. 2** – Orice alte prevederi anterioare contrare își încetează aplicabilitatea.

**Art. 3** – Directorul Centrului Multifuncțional de Servicii Sociale Galați se împuternicește cu ducerea la îndeplinire a prevederilor acestei hotărâri.

**Art. 4** – Secretarul municipiului Galați va asigura transmiterea și publicitatea prezentei hotărâri.

Președinte de ședință,

Vergiliu Sorin Vals

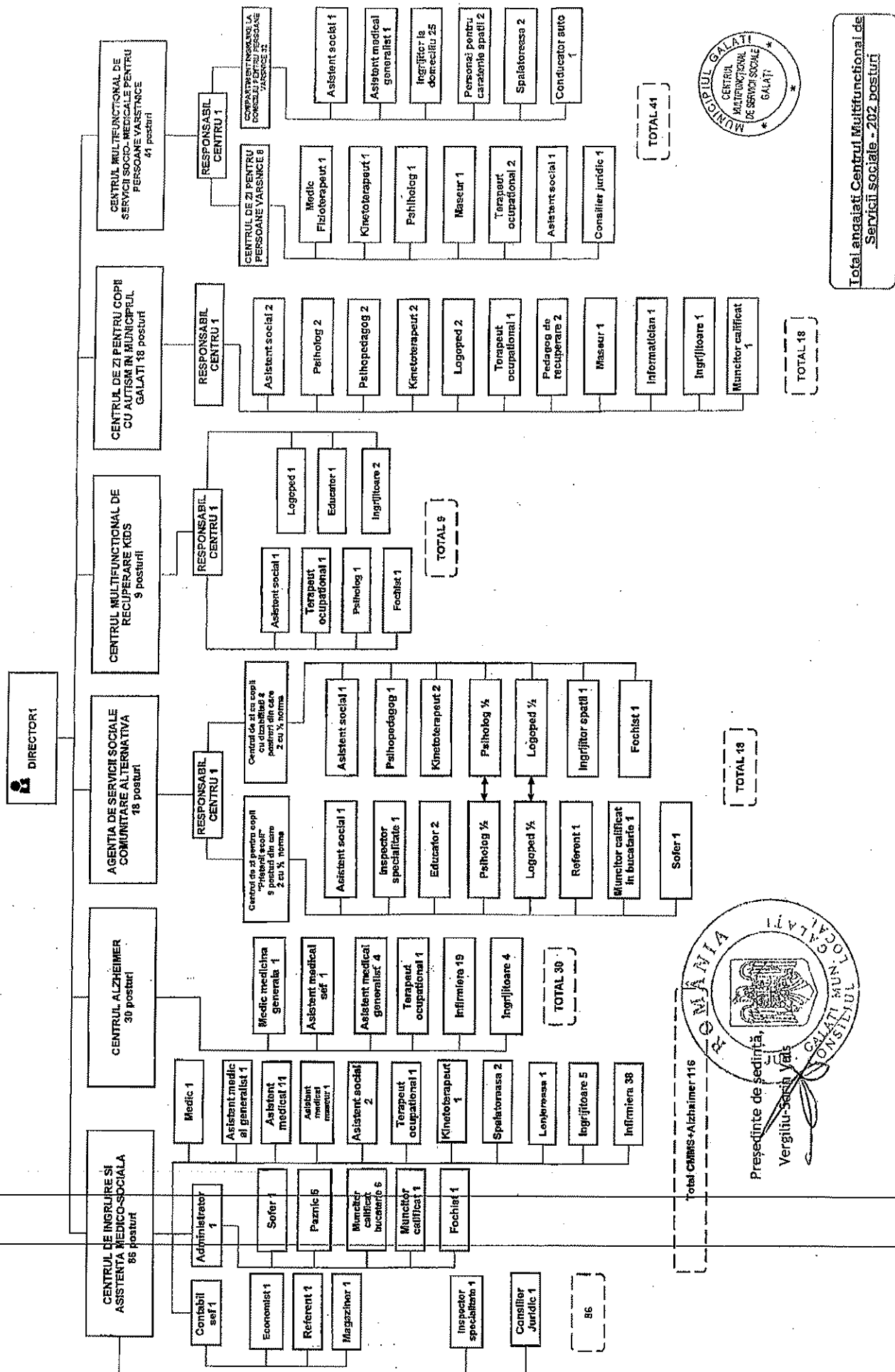


Contrasemnează,

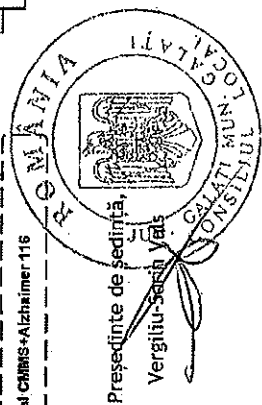
Secretarul municipiului Galați

Radu Octavian Kovacs

**ORGANIGRAMA CENTRULUI MULTIFUNCTIONAL DE SERVICII SOCIALE GALATI**



**Total angajati Centrul Multifunctional de Servicii sociale - 202 posturi**



Total CIMMS+Alzheimer 116

Președinte de sedință,  
Vergiliu-Selihu Vals

**CENTRUL MULTIFUNCTIONAL DE SERVICII SOCIALE GALATI****SCHEMA DE PERSONAL PROPUSA IN VEDEREA FUNCTIONARII CENTRULUI  
MULTIFUNCTIONAL DE SERVICII SOCIALE**

Nr crt	Denumirea functiei	Numar posturi normate	Nivelul studiilor	Specialitate	Posturi ocupate	Posturi vacante	Posturi nou create
1	Director –Medic (functie de conducere)	1	S	Socio-umane, juridice, medicale, economice sau stiinte administrative	1	0	0
<b>CENTRUL DE INGRIJIRE SI ASISTENTA MEDICO-SOCIALA</b>							
<b>Personal de conducere si administrativ</b>							
2	Contabil sef (functie de conducere)	1	S	Stiinte economice	1	0	0
3	Economist	1	S	Stiinte economice	1	0	0
4	Jurist	1	S	Stiinte juridice	1	0	0
5	Inspector de specialitate	1	S/SSD	Socio-umane/stiinte administrative/tehnice	1	0	0
6	Referent (cu atributii de casier)	1	S	Studii economice	1	0	0
7	Administrator	1	M	Stiinte economice, socio-umane sau stiinte administrative	1	0	0
8	Muncitori calificati bucatarie	6	M/G	Cursuri de calificare	5	0	1
9	Paznic	5	M/G	Cursuri de profil	4	0	1
10	Sofer	1	M/G	Calificare de specialitate	1	0	0
11	Fochist	1	M/G	Cursuri de calificare	1	0	0
12	Muncitor calificat	1	M/G	Cursuri de profil (instalator, electrician)	0	1	0
13	Magaziner	1	M	Calificare de specialitate/ studii economice	1	0	0
	<b>Total personal de conducere si administrativ</b>	<b>22</b>	<b>-</b>	<b>-</b>	<b>19</b>	<b>1</b>	<b>2</b>
<b>Personal de specialitate si auxiliar</b>							
14	Medic	1	S	Medicina generala	0	1	0
15	Asistent medical generalist	1	S	Medicina generala	1	0	0
16	Asistent medical generalist	11	PL	Studii postliceale - Medicina generala	9	2	0

17	Asistent medical maseur	1	PL	Studii de specialitate	1	0	0
18	Kinetoterapeut	1	S	Kinetoterapie	1	0	0
19	Asistent Social	2	S	Asistenta sociala	1	0	1
20	Terapeut ocupational	1	S	Sociologie/asistenta sociala/psihologic/pedagogic	1	0	0
21	Infirmiere	38	M/G	Generale/Cursuri de calificare	35	3	0
22	Ingrijitoare	5	M/G	Studii generale/medii	5	0	0
23	Spalatoresc	2	M/G	Studii generale/medii	2	0	0
24	Lenjereasa	1	M/G	Studii generale/medii	0	0	1
	<b>Total personal de specialitate</b>	<b>64</b>			<b>56</b>	<b>6</b>	<b>2</b>
	<b>Total personal Centrul de Ingrijire si Asistenta Medico-Sociala</b>	<b>86</b>	<b>-</b>	<b>-</b>	<b>75</b>	<b>7</b>	<b>4</b>
<b>CENTRUL ALZHEIMER</b>							
		<b>Personal de specialitate</b>					
25	Medic	1	S	Medicina generala	0	1	0
26	Asistent medical sef (functie de conducere)	1	S/SSD/PL	Medicina generala	0	1	0
27	Asistent medical generalist	4	PL	Studii postliceale - Medicina generala	4	0	0
28	Terapeut ocupational	1	S	Sociologie/asistenta sociala/psihologie/pedagogic	1	0	0
29	Infirmiere	19	M/G	Cursuri de calificare	9	0	10
30	Ingrijitoare	4	M/G	Studii generale/medii	2	0	2
	<b>Total personal Centrul Alzheimer</b>	<b>30</b>	<b>-</b>	<b>-</b>	<b>16</b>	<b>2</b>	<b>12</b>
<b>AGENTIA DE SERVICII SOCIALE COMUNITARE „ALTERNATIVA”</b>							
		<b>Personal de conducere si administrativ</b>					
31	Sef Centru (functie de conducere)	1	S	Socio-Umane, Juridice, Medicale, Economice sau Stiinte Administrative	0	1	0
32	Sofer	1	M	Calificare de specialitate	1	0	0
33	Muncitori calificati bucatarie	1	M	Calificare de specialitate	0	1	0

	Total personal administrativ	2			1	1	0
<b>CENTRU DE ZI PENTRU COPII „PRIETENII ȘCOLII”</b>							
<b>Personal de specialitate</b>							
34	Inspector de specialitate	1	S/SSD	Socio-umane sau stiinte administrative	1	0	0
35	Referent	1	S/SSD	Socio-umane/stiinte administrative/tehnice	1	0	0
36	Asistent social	1	S	Asistenta sociala	1	0	0
37	Psiholog	1/2	S	Psihologie	0	1	0
38	Logoped	1/2	S	Psihologie/Pedagogie/ Calificare de profil	1	0	0
39	Educator	2	S	Sociologie/asistenta sociala/psihologie/ pedagogie	2	0	0
	<b>Total personal de specialitate</b>	<b>7</b>			<b>6</b>	<b>1</b>	<b>0</b>
	<b>Total personal Centrul de zi „Prietenii Scolii”</b>	<b>9 din care 2 cu ½ norma</b>			<b>7</b>	<b>2</b>	<b>0</b>
<b>CENTRU DE ZI PENTRU COPII CU DIZABILITATI</b>							
<b>Personal administrativ</b>							
40	Fochist	1	M/G	Cursuri de calificare	1	0	0
41	Ingrijitor spatii	1	G	Studii generale	0	1	0
	<b>Total personal administrativ</b>	<b>2</b>			<b>1</b>	<b>1</b>	<b>0</b>
<b>Personal de specialitate</b>							
42	Asistent social	1	M/S	Asistenta sociala	0	1	0
43	Psihopedagog	1	S	Sociologie/Asistenta sociala/psihologie/ Psihopedagogie	1	0	0
44	Kinetoterapeut	2	S	Kinetoterapie	2	0	0
45	Psiholog	1/2	S	Psihologie	0	1	0
46	Logoped	1/2	S	Psihologie/Pedagogie	1	0	0
	<b>Total personal de specialitate</b>	<b>6</b>			<b>4</b>	<b>2</b>	<b>0</b>
	<b>Total personal Centrul de zi pentru copii cu dizabilitati</b>	<b>8 din care 2 cu ½ cu</b>			<b>5</b>	<b>3</b>	<b>0</b>

	Total personal Agentia de Servicii Sociale Comunitare „Alternativa”	norma 18 din care 2 cu ½ norma	-	-	12	6	0
<b>CENTRUL MULTIFUNCTIONAL DE RECUPERARE KIDS</b>							
<b>Personal de conducere si administrativ</b>							
47	Sef centru (functie de conducere)	1	S	Socio-Umane, Juridice, Medicale, Economice sau Stiinte Administrative	1	0	0
48	Ingrijitoare	2	M	Studii generale	2	0	0
49	Fochist	1	M/G	Cursuri de calificare	1	0	0
	<b>Total personal de conducere si administrativ</b>	<b>4</b>	<b>-</b>	<b>-</b>	<b>4</b>	<b>0</b>	<b>0</b>
<b>Personal de specialitate</b>							
50	Asistent Social	1	S	Asistenta sociala	1	0	0
51	Terapeut ocupational	1	S	Sociologie/asistenta sociala/psihologie/pedagogie	1	0	0
52	Psiholog	1	S	Psihologie	1	0	0
53	Logoped	1	S	Psihologie/Pedagogie	1	0	0
54	Educator	1	S	Sociologie/asistenta sociala/psihologie/pedagogie	0	1	0
	<b>Total personal de specialitate</b>	<b>5</b>	<b>-</b>	<b>-</b>	<b>4</b>	<b>1</b>	<b>0</b>
	<b>Total personal Centrul Multifunctional de Recuperare KIDS</b>	<b>9</b>	<b>-</b>	<b>-</b>	<b>8</b>	<b>1</b>	<b>0</b>
<b>CENTRUL DE ZI PENTRU COPII CU AUTISM</b>							
<b>Personal de conducere si administrativ</b>							
55	Sef centru (functie de conducere)	1	S	Socio-Umane, Juridice, Medicale, Economice sau Stiinte Administrative	1	0	0
56	Informatician	1	SSD	Informatica	0	1	0
57	Ingrijitoare	1	M/G	Studii generale	1	0	0
58	Muncitor calificat	1	M/G	Studii generale	1	0	0

	<b>Total personal de conducere si administrativ</b>	<b>4</b>	<b>-</b>	<b>-</b>	<b>3</b>	<b>1</b>	<b>0</b>
		<b>Personal de specialitate</b>					
59	Asistent Social	2	S	Asistenta sociala	2	0	0
60	Psiholog	2	S	Psihologie	2	0	0
61	Psihopedagog	2	S	Psihopedagogie	1	1	0
62	Kinetoterapeut	2	S	Kinetoterapie	2	0	0
63	Logoped	2	S	Logopedie	2	0	0
64	Terapeut ocupational	1	PL	Sociologie/asistenta sociala/psihologie /pedagogie	1	0	0
65	Pedagog de recuperare	2	PL	Psihologie/pedagogie Cursuri de specialitate	2	0	0
66	Maseur	1	M	Curs de perfectionare	1	0	0
	<b>Total personal de specialitate</b>	<b>14</b>	<b>-</b>	<b>-</b>	<b>13</b>	<b>1</b>	<b>0</b>
	<b>Total personal Centrul de Zi pentru Copii cu Autism</b>	<b>18</b>	<b>-</b>	<b>-</b>	<b>16</b>	<b>2</b>	<b>0</b>
<b>CENTRUL MULTIFUNCTIONAL DE SERVICII SOCIO-MEDICALE PENTRU PERSOANE VARSTNICE</b>							
67	Sef centru (functie de conducere)	1	S	Socio-Umane, juridice, medicale, economice sau stiinte administrative	1	0	0
<b>CENTRUL DE ZI PENTRU PERSOANE VARSTNICE</b>							
		<b>Personal de specialitate</b>					
68	Asistent Social	1	S	Asistenta sociala	1	0	0
69	Psiholog	1	S	Psihologie	1	0	0
70	Terapeut ocupational	2	S	Sociologie/asistenta sociala/psihologie/ pedagogie	2	0	0
71	Medic fizioterapeut	1	S	Medicina de specialitate	0	1	0
72	Consilier Juridic	1	S	Stiinte Juridice	1	0	0
73	Kinetoterapeut	1	S	Kinetoterapie	1	0	0
74	Maseur	1	M	Curs de perfectionare	1	0	0
	<b>Total personal de specialitate</b>	<b>8</b>	<b>-</b>	<b>-</b>	<b>7</b>	<b>1</b>	<b>0</b>



<b>COMPARTIMENT INGRIJIRE LA DOMICILIU PENTRU PERSOANE VARSTNICE</b>							
<b>Personal administrativ</b>							
75	Personal pentru curatenii spatii	2	G	Studii generale	2	0	0
76	Conducator auto	1	G	Calificare de specialitate	1	0	0
77	Spalatoreasa	2	G	Generale	2	0	0
	<b>Total personal administrativ</b>	<b>5</b>	<b>-</b>	<b>-</b>	<b>5</b>	<b>0</b>	<b>0</b>
<b>Personal de specialitate</b>							
78	Asistent Social	1	S	Asistenta sociala	0	1	0
79	Asistent medical	1	S	Medicina generala	0	1	0
80	Ingrijitor la domiciliu	25	M/G	Studii generale/ Cursuri de calificare	22	3	0
	<b>Total personal de specialitate</b>	<b>27</b>	<b>-</b>	<b>-</b>	<b>22</b>	<b>5</b>	<b>0</b>
	<b>Total personal Centrul Multifunctional de Servicii Socio-Medicale pentru Persoane Varstnice</b>	<b>41</b>	<b>-</b>	<b>-</b>	<b>35</b>	<b>6</b>	<b>0</b>
	<b>TOTAL PERSONAL CENTRUL MULTIFUNCTIONAL DE SERVICII SOCIALE</b>	<b>202</b>			<b>162</b>	<b>24</b>	<b>16</b>

Președinte de ședință,

Vergiliu Sorin Vals

